

NIEUWE GENERATIE JPM ACHTERWAARTSE & DRIEZIJDIGE ALUMINIUM KIPPERS MODEL 55





Een JPM kipper moet:

- robuust en duurzaam zijn, zodat de gebruiker er altijd op kan vertrouwen
- voldoen aan de wettelijke voorschriften voor wegtransport en arbeidsomstandigheden
- zijn impact op het milieu beperken

Deze 3 punten vormen de basis van de filosofie achter een JPM-kipper. Geen van drieën gaat voor of ten koste van de ander. JPM weegt deze 3 eisen voor haar kippers zorgvuldig af en neemt daarin haar verantwoordelijkheid: lasverbindingen voor duurzaamheid, plaatmetalen met hoge elasticiteitsgrenzen voor een optimale “gewicht/robustheid”-verhouding en een poedercoatafwerking na stralen voor een beperkte impact op het milieu.

“EEN EERLIJKE PRIJS VOOR ROBUUSTHEID, DUURZAAMHEID, LICHTGEWICHT & MULTI-INZETBAARHEID”

DE VOORDELEN VAN ALUMINIUM: MEER LAADVERMOGEN & LAGERE BRANDSTOFKOSTEN

ROBUUSTHEID

- Dezelfde mechanische weerstand als een stalen kipper
- Geen corrosie



MEER LAADVERMOGEN

302 kg meer laadvermogen bij een 3260 mm lange aluminium kipper vergeleken met een stalen kipper



(zie de gewichtstabel op pagina 10-11)

BRANDSTOFBESPARING

0.5 liter/kilometer minder brandstof vergeleken met een stalen kipper



DE HANDGREEP



ERGONOMIE

Ergonomische grip



VEILIGHEID

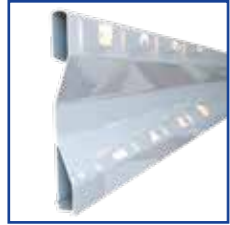
Tweetraps beveiliging met een handgreep die binnen het zijbord valt waardoor het ongewenst openen bij een aanrijding wordt voorkomen



HET ZIJBORD

RIGIDE ZIJBORD-PROFIELEN

Boven- en onderkamer voor beperkte vervorming



RUIMTE VOOR BELETTERING

Naadloos middenvlak



WATERDICHTHEID

Lip voor betere afdichting vloer-zijbord



GEEN LADINGS-RESTEN

Afgeronde bovenkant zodat lading niet achterblijft en hecht



VERBETERDE OPHANGING

- scharnier met stootblok (geen pen)
- verwijderen en ophangen zonder gereedschappen
- voorkomt verschuiving van het zijbord



HET PLATFORM



ROBUUSTHEID

- bodemplaat in aluminium legering 5083H16, versterkte hardheid, dikte 3.5 mm
- aluminium profielen in legering 6082 T6 met een 50% hogere elasticiteitsgrens

MIG robotlassen



DE ACHTERDEUR

RIGIDE PROFIELEN

Boven- en onderkamer voor beperkte vervorming



WATERDICHTHEID

Lip voor betere afdichting vloer-achterdeur



DE RONG



ROBUUSTHEID

Stalen ring



CONICITEIT

Conische ring met klembout



VEILIGHEID

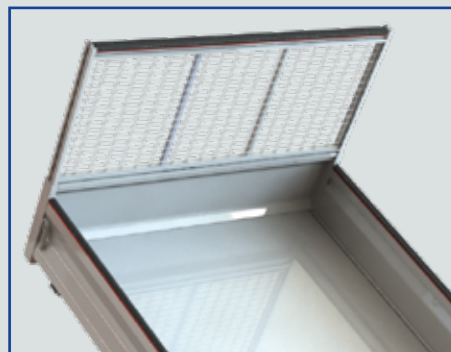
Scharnierpunt met tweetraps-beveiliging



DE CABINEBESCHERMER

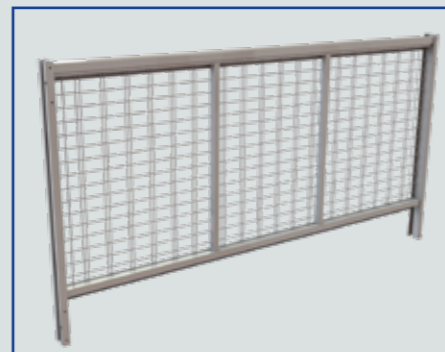
ROBUUST

Voldoet aan de Europese standaard EN12642XL



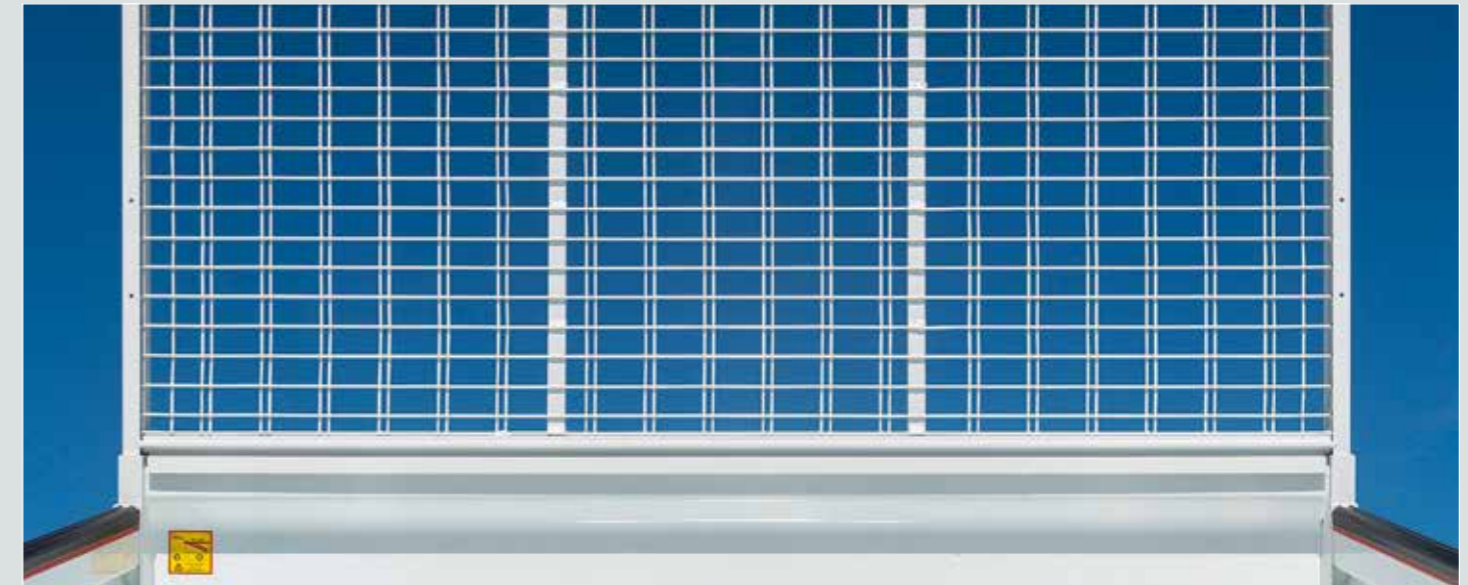
COMPACT

Geen uitstekende delen ter voorkoming van aanrijshades



LADINGSTOPS

Mogelijkheid om ladingstops te monteren/verplaatsen/verwijderen zonder gereedschap



HET KOPSCHOT



ROBUUSTHEID

Volledig afgelast over de breedte van de kipper



MINDER LADINGSRESTEN

Geleiding in het onderste gedeelte om te voorkomen dat ladingsresten achterblijven



HET GRONDRAAM

ROBUUSTHEID

- Grondraam in aluminium legering 6005T6
- Dikte aluminium profielen 4.5 tot 12 mm



MIG robotlassen



OPHANGING DRIEZIJDIGE KIPPER

ROBUUSTHEID

kogelkoppeling met synthetische voering; minder slijtage, betere geleiding, minder geluid

LICHTGEWICHT

Aluminium kogel



VASTZETTEN

2 VASTZETMOGELIJKHEDEN

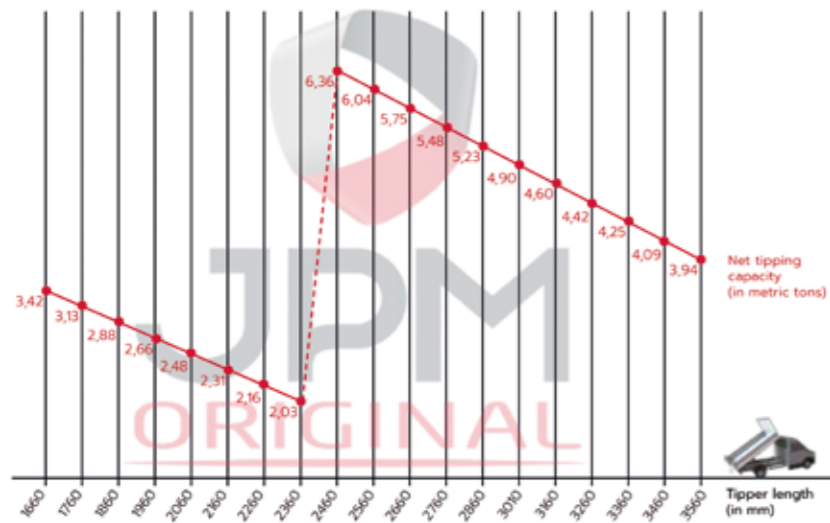
Aan het platform



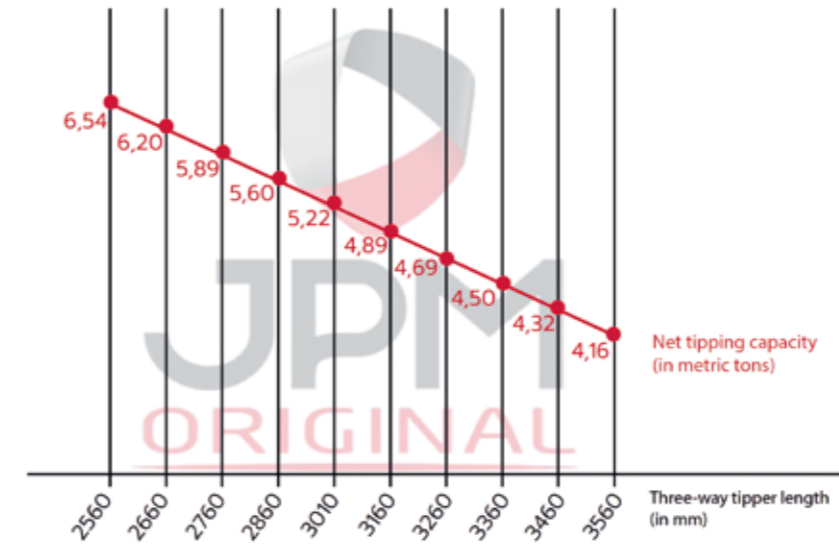
In de kipper (optioneel)



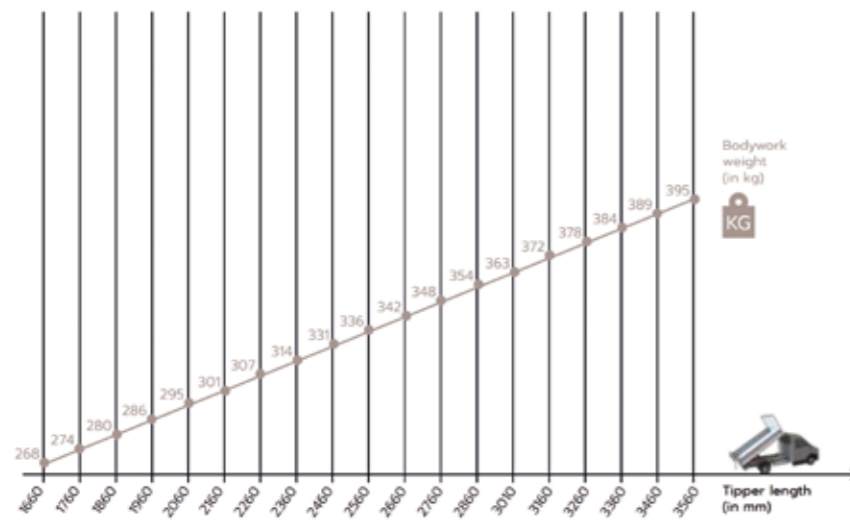
KIPCAPACITEIT ACHTERWAARTSE KIPPER



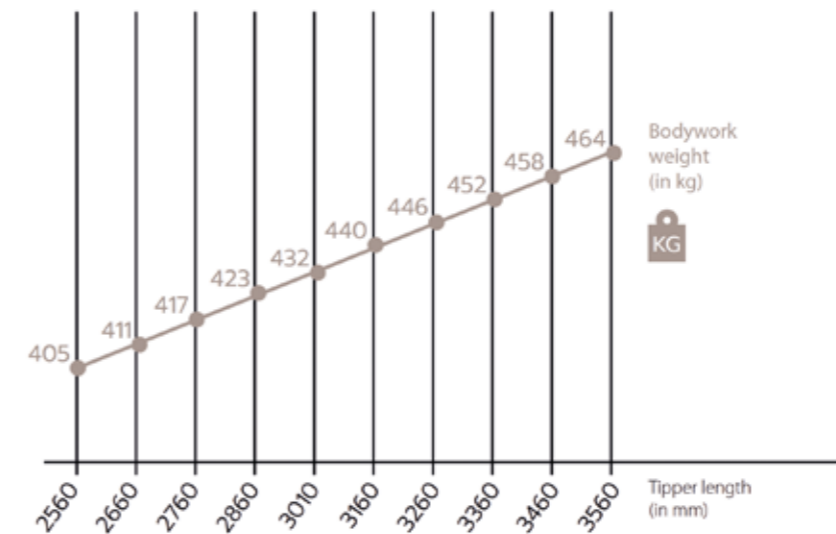
KIPCAPACITEIT DRIEZIJDIGE KIPPER



GEWICHT ACHTERWAARTSE KIPPER

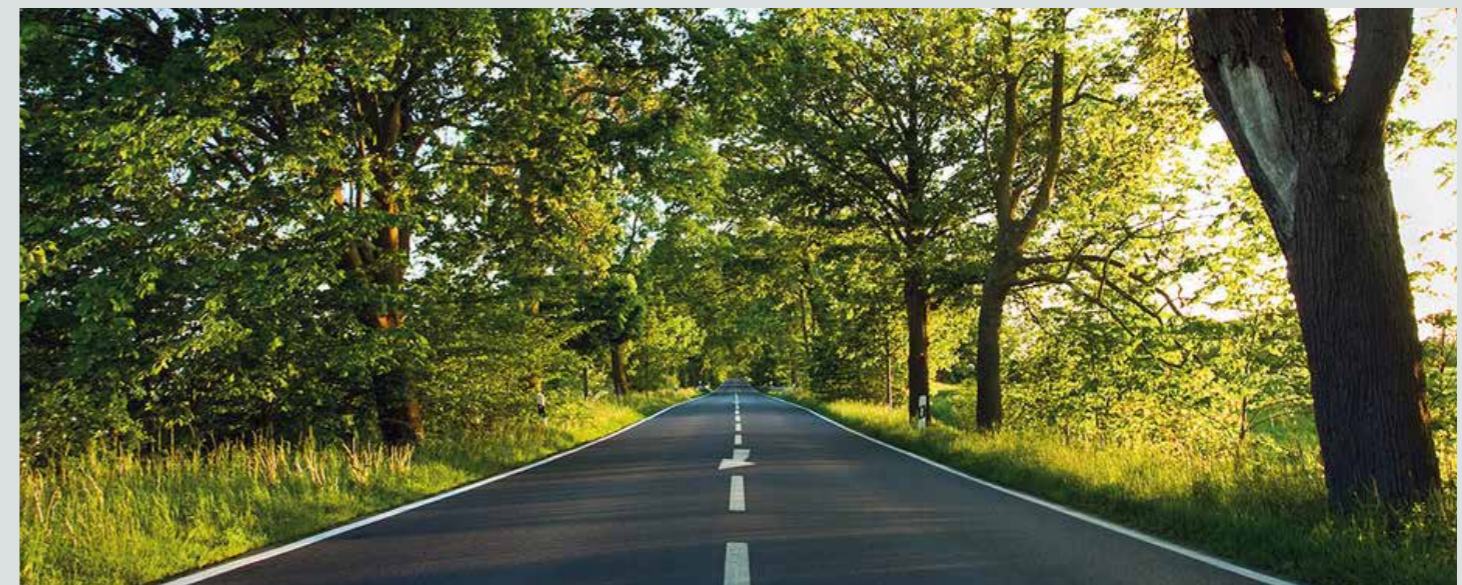


GEWICHT DRIEZIJDIGE KIPPER



MILIEUEFFECTEN VAN DE ALUMINIUM KIPPERS

- Oppervlaktebehandeling van de kipper door stralen en poedercoaten zonder uitstoot van oplosmiddelen
- Milieu-impact van een aluminium kipper gedurende de levenscyclus: -20% vergeleken met een stalen kipper (gezondheid, kwaliteit van het ecosysteem, klimaatverandering, hulpbronnen).
Bron: Analysis of the life cycle of the JPM aluminium three-way tipper by Adfine
- Voldoet aan de nieuwe normen voor de vermindering van de uitstoot van CO2 en verontreinigende stoffen door voertuigen (WLTP)
- CO2-emissies: 10g CO2/km minder vergeleken met een stalen kipper





MEER WETEN? BEZOEK ONZE WEBSITE
[RTS.NL/JPM-KIPPERS](https://rts.nl/jpm-kippers)

CONTACTGEGEVENS

ADRES

Ruitenbeek 5
3881 LW Putten
Nederland

TELEFOON

+31 (0)341 375 130

E-MAIL

info@rts.nl

SOCIAL MEDIA

[@rtsnederland](https://twitter.com/rtsnederland)

