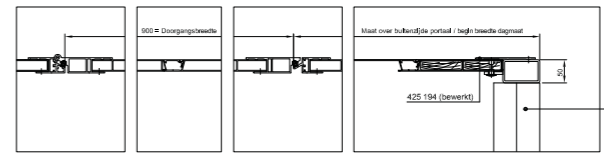


ZIJDEUR

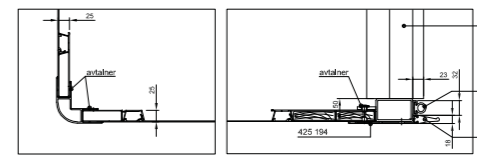
- voor 25 mm wand - rechts
- voor 25 mm wand - links



SITUATIE BIJ ACHTERDEUREN en V1 DEUREN

Vooropleg- en ondergelegtriffl met de achterzijde van de portaalstijlen.

- Wanden dik 25 mm enkelzijdig
- Wanden dik 25 mm dubbelzijdig



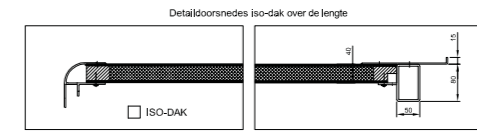
SITUATIE BIJ TOPKLEP

Onderregel portaalstijl met achterzijde van de portaalstijlen
Aluminiumprofiel 23 mm afsluitend t.o.v. achterzijde van de portaalstijlen

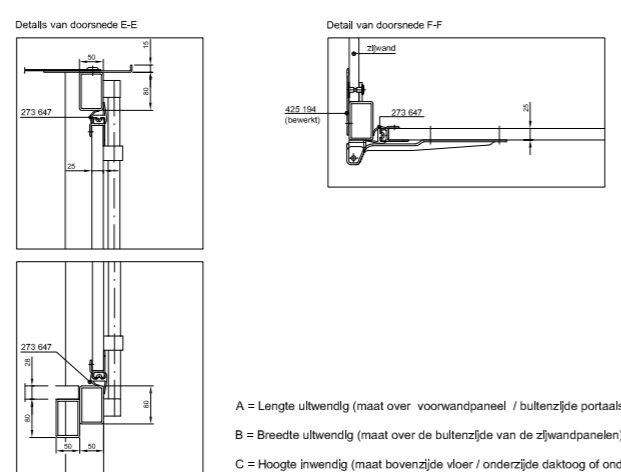
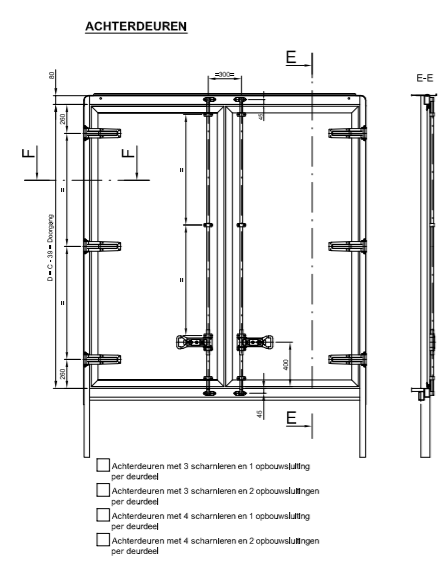
425 146 en 274 039 los meeleveren

425 194 los meeleveren

Detaildoorsnedes over de lengte en breedte



RIJRICHTING



A = Lengte uitzwendig (maat over voorwandpaneel / buitenzijde portaalstijf)

B = Breedte uitzwendig (maat over de buitenzijde van de zijwandpanelen)

C = Hoogte inwendig (maat bovenzijde vloer / onderzijde daktoeg of onderzijde geïsoleerd dakpaneel)

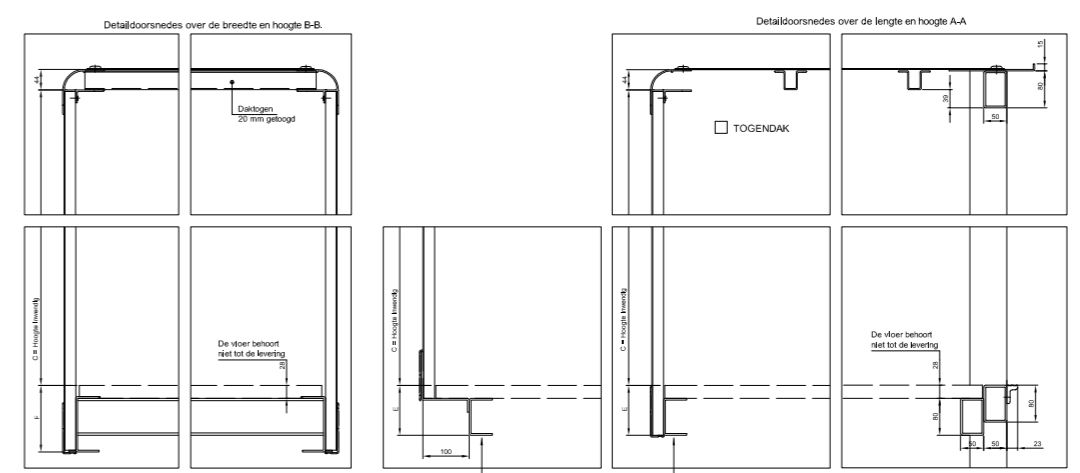
D = Doorgang (maat tussen onderregel en bovenregel)

E = Maat bovenzijde vloer onderzijde dwarsligger

F = Maat bovenzijde vloer onderzijde kantregler

G = Hoogte laadklepplateau (maat laadklepplateau boven de vloer)

H = Hoogte topklep (maat over de aluminium profielen)



Lengte grondraam constructie S = A lengte over voorwand / portaalstijf

Lengte grondraam constructie R:

- Voorwand dik 25 mm = A-25

Lengte inwendig constructie R of S:

- Voorwand dik 25 mm met topklep = A-25-20
- Voorwand dik 25 mm met achterdeuren = A-25-25

